

Protocole de relevé du trait de côte de l'estuaire du Payré

Objectif :

Suivi de l'évolution du trait de côte de la dune du Veillon grâce à des relevés GPS de la ligne d'eau la plus haute lors des grandes marées.

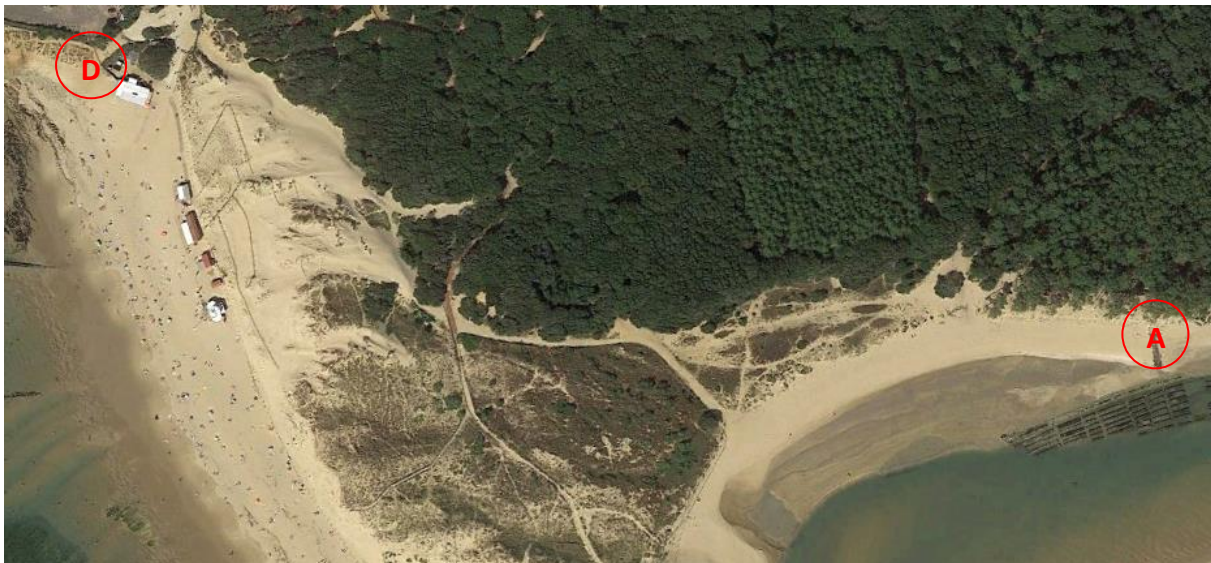
Méthode :

Grâce à une application de randonnée, suivez la **ligne d'eau la plus haute** après une grande marée. Il s'agit de la trace humide et des laisses de mer indiquant la limite maximum de montée des eaux à cette marée.

Où ? :

Côté **dune du Veillon** à Talmont-Saint-Hilaire :

- Le point de départ se situe à la limite entre le **sable et les rochers le plus au nord** de la plage du Veillon.
- Le point d'arrivée se situe au niveau de la **première rangée de rochers** que vous rencontrez à l'intérieur de l'estuaire du Payré.



Et côté **plage des grottes** à Jard-sur-Mer :



Quand ? :

Le jour du plus grand coefficient de marée du mois.

1 heure maximum (sinon la ligne d'eau est moins visible) après la plus grande marée du jour.

Les données :

Envoyez votre fichier GPS et le tableau suivant rempli à l'adresse : sentinelles@estuaire.net

Le site « tameteo.com » vous fournit l'ensemble des données météorologiques souhaitées.

Nom, Prénom	
Adresse mail	
Date	
Heure du début de relevé	
Heure de la haute mer	
Distance parcourue (en km)	
Météo (soleil, nuage, pluie, tempête ...)	
Sens des vagues	
Pression atmosphérique J -2	
Pression atmosphérique J -1	
Pression atmosphérique J	
Vitesse et sens du vent J -2	
Vitesse et sens du vent J -1	
Vitesse et sens du vent J	
Coefficient de marée J -2	
Coefficient de marée J -1	
Coefficient de marée J	
Commentaires	