

Classe **Ascidies** (Tuniciers)

Tunique cellulosique, deux siphons bien développés



Ascidies solitaires

Ascidies composée (Botrylle étoilé)

Emb. **Eponges** (Porifera)

Filtreurs fixés, squelette minéral percé d'orifices inhalants et exhalants

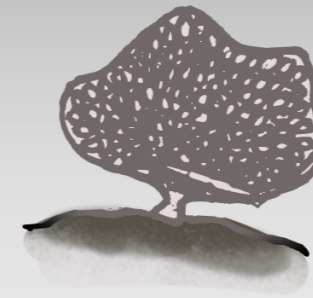


Eponges calcaires

Eponges siliceuses

Emb. **Bryozoaires**

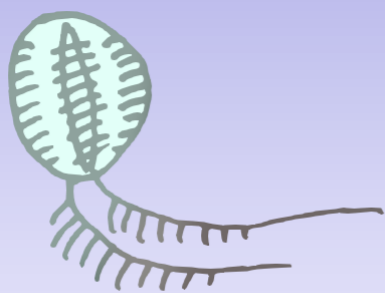
Coloniaux, filtreurs fixés souvent calcifiés, chaque individu (zoïde) porte un plumeau (lophophore) rétractile abrité dans une logette



Dentelle de Vénus ...

Emb. **Cténaires**

Transparents à symétrie radiaire, huit rangées de peignes, cellules adhésives (colloblastes)



Groseille de mer ...

Emb. **Cnidaires**

Symétrie radiaire, cellules urticantes : les cnidocytes



Anémones

Méduses

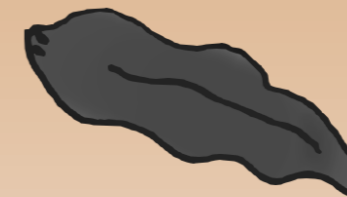
Hydres

Coraux ...

**Vers Marins**

Emb. **Plathelminthes** (vers plats),

Emb. **Némertiens** (vers rubans) ...



Emb. **Annélides** (vers à anneaux)

Vers annelés cylindrique, à symétrie bilatérale, excroissances locomotrices munies de touffes de soies chitineuses rigides



S. classe **Polychètes sédentaires** (Arénicoles, Spirographes...)



S. classe **Polychètes errantes** (Néréis ...)

S. classe **Oligochètes** : sans soies , S. classe **Hirudinées** (Sangsues), ...

## Emb. Mollusques

Non segmentés, symétrie bilatérale, pied musculueux, manteau sécrétant (ou non) des formations calcaires



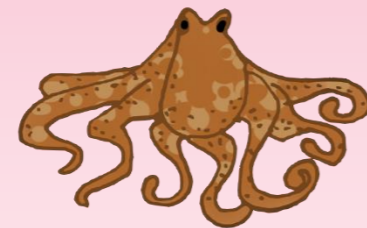
classe **Gastéropodes** :

Tête distincte avec tentacules portant les yeux (Porcelaines, Bulots ...)



classe **Bivalves** :

Deux valves articulées (Moules, huîtres, couteaux, palourdes...)



classe **Céphalopodes** :

Tentacules munis de ventouses, poche à encre (Seiches, Poulpes ...)

Fam. **Dentales** ...

## S. emb. Crustacés

Carapace chitineuse segmentée et articulée, deux paires d'antennes



ordre **Amphipodes** :  
Aplatis sur le côté :  
(Puces de mer)



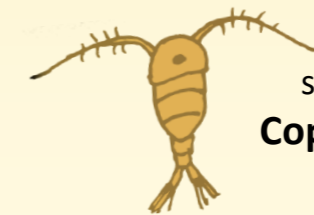
ordre **Isopodes** :  
Aplatis sur le dos :  
(Cloportes de mer)



s.classe **Cirripèdes** :  
Paires de cirres thoraciques biramées : (Balanes, Pousse-pieds...)



ordre **Décapodes** : Céphalothorax, pinces, 5 paires de pattes : (Homards, Langoustes, Cigales, Bernard-l'hermites, Galathées, Crevettes, Crabes, Araignées de mer, Macropodes...)



s.classe **Copépodes**

fam. **Squilles** ...

## Emb. Echinodermes

Symétrie pentaradiée, exosquelette en plaque calcaire, système aquifère avec des pieds ventouses (podias)



Etoiles de mer



Ophiures



Oursins



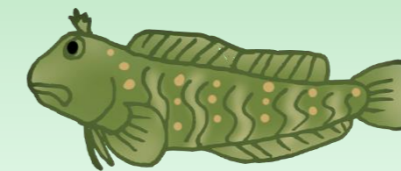
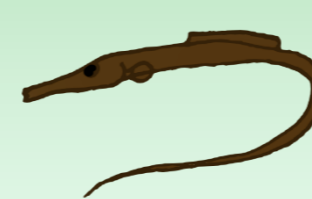
Holothuries  
(Concombres de mer)

Crinoïdes ...

## Poissons

S. emb. **Vertébrés**

Colonne vertébrale, crâne contenant la partie antérieure du système nerveux



Poissons osseux  
(Gobies, Blennies, Syngnathes, Rascasses ...)



Poissons cartilagineux  
(Raies, Requins)